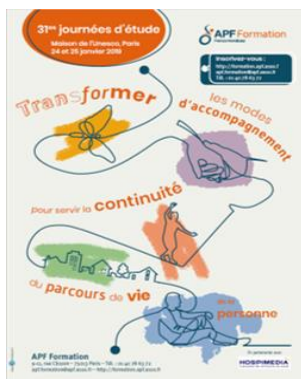


Paris, le mardi 20 novembre 2018

« Transformer les modes d'accompagnement pour servir la continuité du parcours de vie de la personne »

**31èmes journées d'études APF Formation
Les 24 et 25 janvier 2019 – Maison de l'Unesco – Paris**



Les prochaines journées d'études d'APF Formation seront consacrées aux enjeux de la transformation de l'offre médico-sociale : virage inclusif, offre d'accompagnement renouvelée dans une logique de parcours modulé et coordonné.

Ces journées mettront en lumière de nouvelles approches et modes d'organisations, en France et à l'étranger, afin d'éclairer et soutenir les pratiques des professionnels de terrain.

L'offre médico-sociale est en pleine transition inclusive. Cette (r)évolution se traduit par la mise en place d'une offre de service plus modulable et mieux adaptée aux besoins de notre société et des personnes.

Les travaux menés par Denis PIVETEAU et Marie-Sophie DESAULLE soulignent le « devoir collectif de permettre un parcours de vie sans rupture, pour les personnes en situation de handicap et pour leurs proches ».

Si l'objectif voulu « d'une réponse accompagnée pour tous » donne un nouveau cap pour les nombreux professionnels et leurs institutions, il représente un véritable défi nécessitant un changement de paradigme et d'importantes transformations dans les modes d'accompagnement des personnes.

Dans ce contexte, les professionnels construisent et expérimentent de nouvelles formes de réponses globales et modulées dans le temps, quelle que soit la singularité de la situation des personnes accompagnées.

Après une mise en perspective du sujet, un temps de réflexion et de débat portera sur le sens et les enjeux de la transformation des modes d'accompagnement des personnes.

Programme et inscription sur le site [d'APF Formation](http://www.apf.fr/formation)

CONTACT PRESSE :

Sophie Lasbleis

sophie.lasbleis@apf.asso.fr

01 40 78 56 59 – 06 89 74 97 37