

UN RÉSEAU NATIONAL

PLUS DE 550 DÉLÉGATIONS, ÉTABLISSEMENTS, SERVICES ET ENTREPRISES ADAPTÉES PORTENT LE PROJET APF SUR TOUT LE TERRITOIRE.

LES ACTEURS DE L'APF

14 200 SALARIÉS dont :

- 256 au siège national
- 430 dans les délégations et les services d'auxiliaires de vie
- 3 909 dans les structures médico-éducatives pour enfants
- 6 767 dans les structures d'hébergement et de vie sociale pour adultes
- 2 480 dans le travail adapté auxquels s'ajoutent 1 422 travailleurs en Ésat
- 121 pour les autres établissements (APF Évasion, APF Formation, Service Informatique, Ferme Léonie)

22 330 ADHÉRENTS

298 239 DONATEURS

25 000 BÉNÉVOLES (4 000 BÉNÉVOLES RÉGULIERS)

113 JEUNES EN SERVICE CIVIQUE

DES SERVICES POUR TOUS :

FAIRE FACE / faire-face.fr

Un magazine bimestriel et un site d'information pour mieux vivre le handicap au quotidien

- 12 000 abonnés (magazine)
- 700 000 visiteurs uniques/an
- Facebook : facebook.com/FaireFacelInfos
- Twitter : twitter.com/FaireFacelInfos

APF ÉCOUTE INFOS ecoute-infos.apf.asso.fr

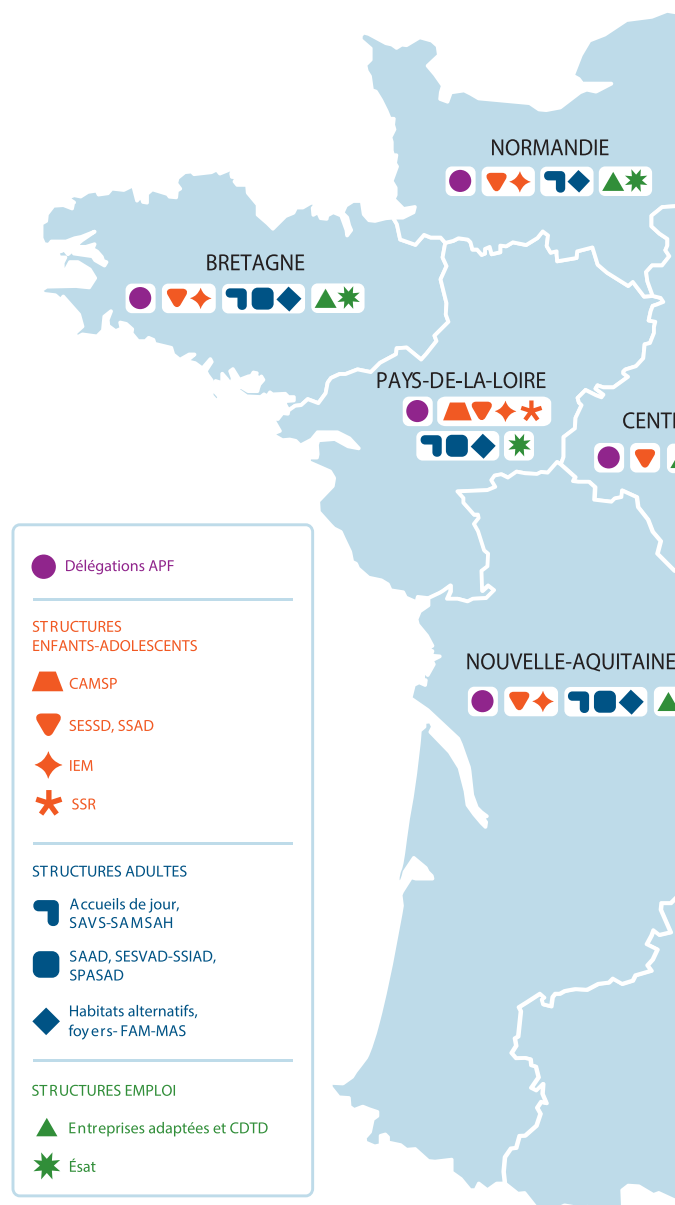
3 lignes d'écoute

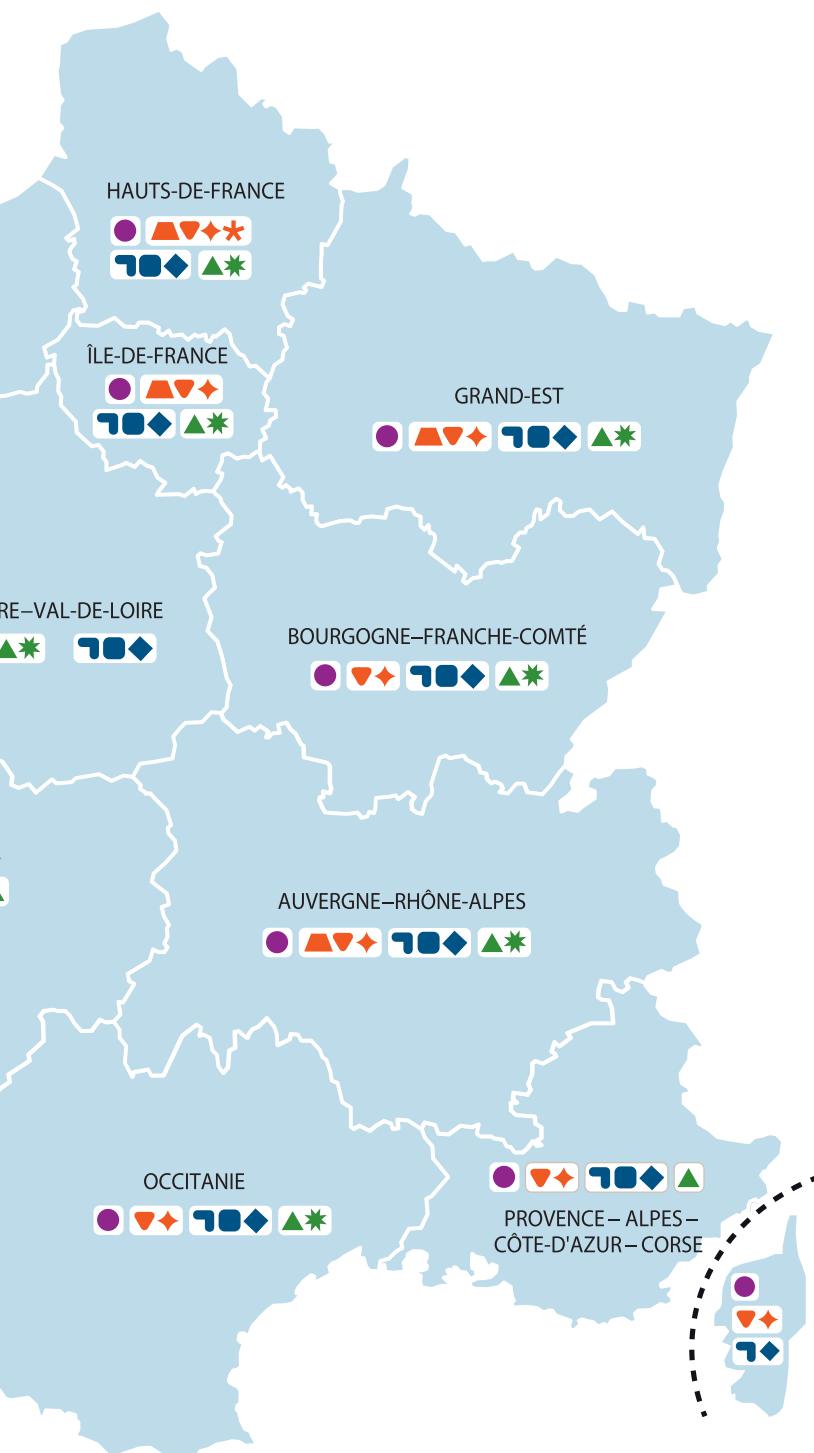
- Écoute Handicap Moteur
0 800 500 597
- Écoute SEP (sclérose en plaques)
0 800 854 976
- APF Écoute Parents
0 800 800 766

APF ÉVASION apf-evasion.org

Des séjours pour jeunes et adultes, en France et à l'étranger

- 109 séjours
- un millier de vacanciers et autant d'accompagnateurs





APF FORMATION formation.apf.asso.fr

La formation et le conseil
au service des acteurs des
secteurs médico-social
et associatif

- 12 794 heures de formation
- 7 804 stagiaires
- 672 sessions de formation

UN SIÈGE NATIONAL

12 DIRECTIONS RÉGIONALES

96 **DÉLÉGATIONS** présentes sur 46 **TERRITOIRES**
pour :

- Accueillir et accompagner
- Représenter et revendiquer
- Développer et dynamiser

Les territoires sont sous la responsabilité de
46 directeurs territoriaux des actions associatives.

127 STRUCTURES POUR ENFANTS ET ADOLESCENTS

- 13 centres d'action médico-sociale précoce (CAMSP)
- 68 services d'éducation et de soins spécialisés à domicile (SESSD)
- 46 instituts d'éducation motrice (IEM) et instituts d'éducation motrice et de formation professionnelle (IEM-FP)
- 2 services de soins de suite et de réadaptation (SSR)

281 STRUCTURES POUR ADULTES

- 23 accueils de jour
- 1 accueil temporaire
- 14 solutions d'habitat alternatif (APEA, appartements tremplin, appartements d'insertion et résidences)
- 44 foyers d'accueil médicalisé (FAM)
- 30 foyers de vie
- 9 foyers d'hébergement
- 18 maisons d'accueil spécialisées (MAS)
- 17 services d'aide et d'accompagnement à domicile (SAAD)
- 47 services d'accompagnement médico-social pour adultes handicapés (SAMSAH)
- 72 services d'accompagnement à la vie sociale (SAVS)
- 2 services polyvalents d'aide et de soins à domicile (SPASAD)
- 4 services de soins infirmiers à domicile (SSIAD)

50 STRUCTURES EMPLOI

- 25 entreprises adaptées (EA)
- 25 établissements et services d'aide par le travail (Ésat)

**UNE
DYNAMIQUE
PARTICIPATIVE**

LES PROJETS ET LES ACTIONS DE L'APF MOBILISENT PRÈS DE 92 000 ACTEURS AU SEIN DE SES STRUCTURES ET INSTANCES.

ACTEURS*



22 330
ADHÉRENTS



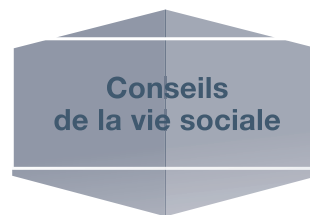
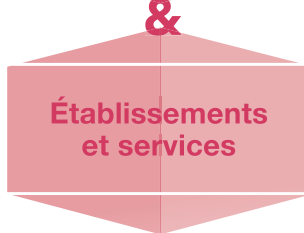
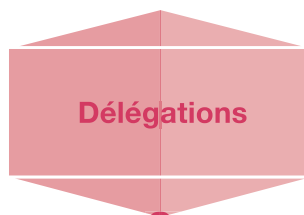
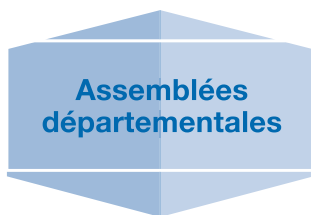
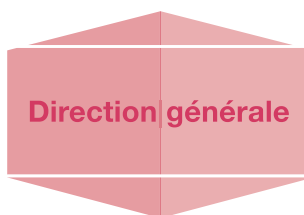
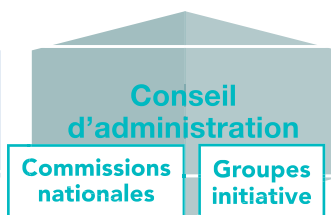
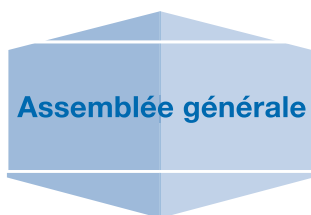
700
ÉLUS



14 200 **SALARIÉS,**
25 000 **BÉNÉVOLES ET**
VOLONTAIRES...



30 000
USAGERS



&